

STEGET S.p.A.
Società di Ingegneria
e Architettura

Via S. Pietro 10
10121 TORINO
Tel. +39 011 7717978 - Fax +39 011 7717989
e-mail: info@steget.it

Società con sistema di gestione certificato per la qualità UNI EN ISO 9001 - 2008



SOTTOPASSO AL KM (21+120) DELLA EX SS10 "PADANA INFERIORE" ACCORDO DI PROGRAMMA EX ART. 34 D.L. 267/2000 IN DATA 16/06/2009 TRA REGIONE PIEMONTE, COMUNE DI RIVA PRESSO CHERI E S.C.R. PIEMONTE

PROGETTO ESECUTIVO

OGGETTO: **PROGETTO: STRUTTURE DEL SOTTOPASSO MURI PREFABBRICATI**

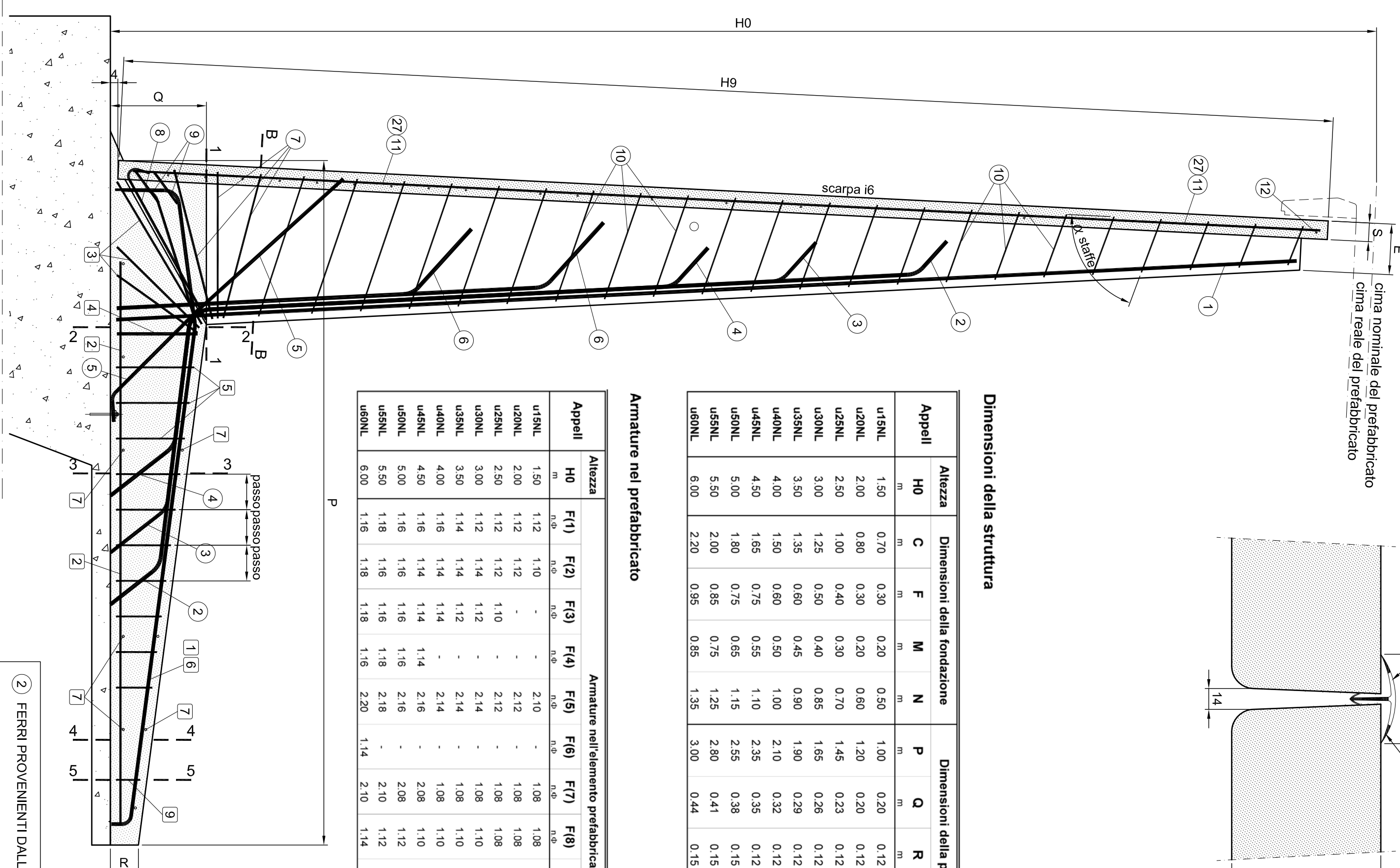
TAVOLA **11.3**
DATA 15/12/2011
SCALA VARIE

RELAZIONE	DESCRIZIONE	DATA	REDATTO	VISTO
0	EMISSIONE	DICEMBRE 2011	MC	MF
AGGIORNAMENTO				

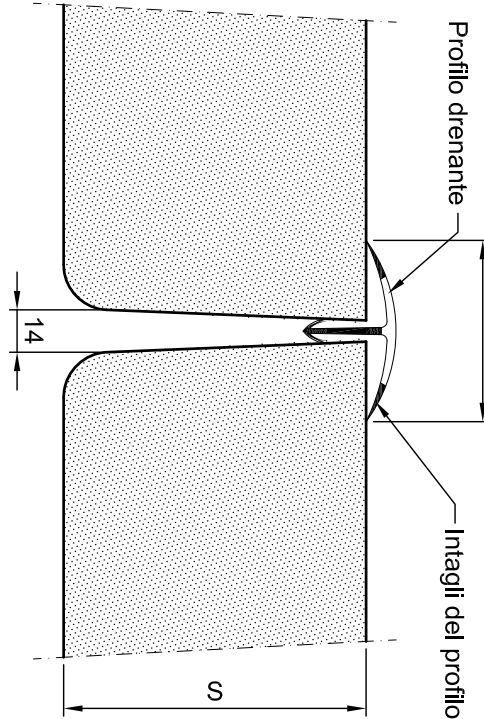
COMITANTE: COMUNE DI RIVA PRESSO CHERI Ing. MARCO FERRERO n. 4949 Ordine Provinciale di Torino RISPONSABILI SERVIZIO TECNICO: Arch. PATRIZIA GIACOMETTI n. 4241 Ordine Provinciale di Torino Arch. VALELIO BENNA Arch. MASSIMO LOVERA n. 4638 Ordine Provinciale di Torino	COLLABORATORI: Ing. MASSIMILIANO CORVASSA n. 93148 Ordine Provinciale di Torino Arch. GIACOMO PLANCAZZO n. 589 Ordine Provinciale di Vercelli Arch. SARIYA VITTORI n. 7279 Ordine Provinciale di Torino
---	---

VISTI

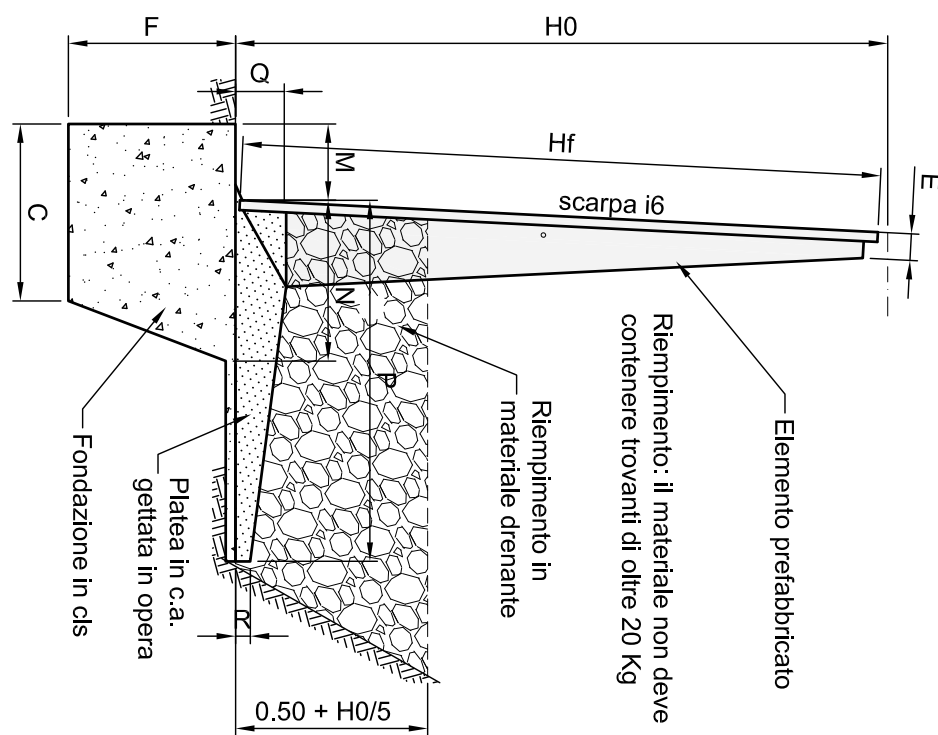
SEZIONE A-A



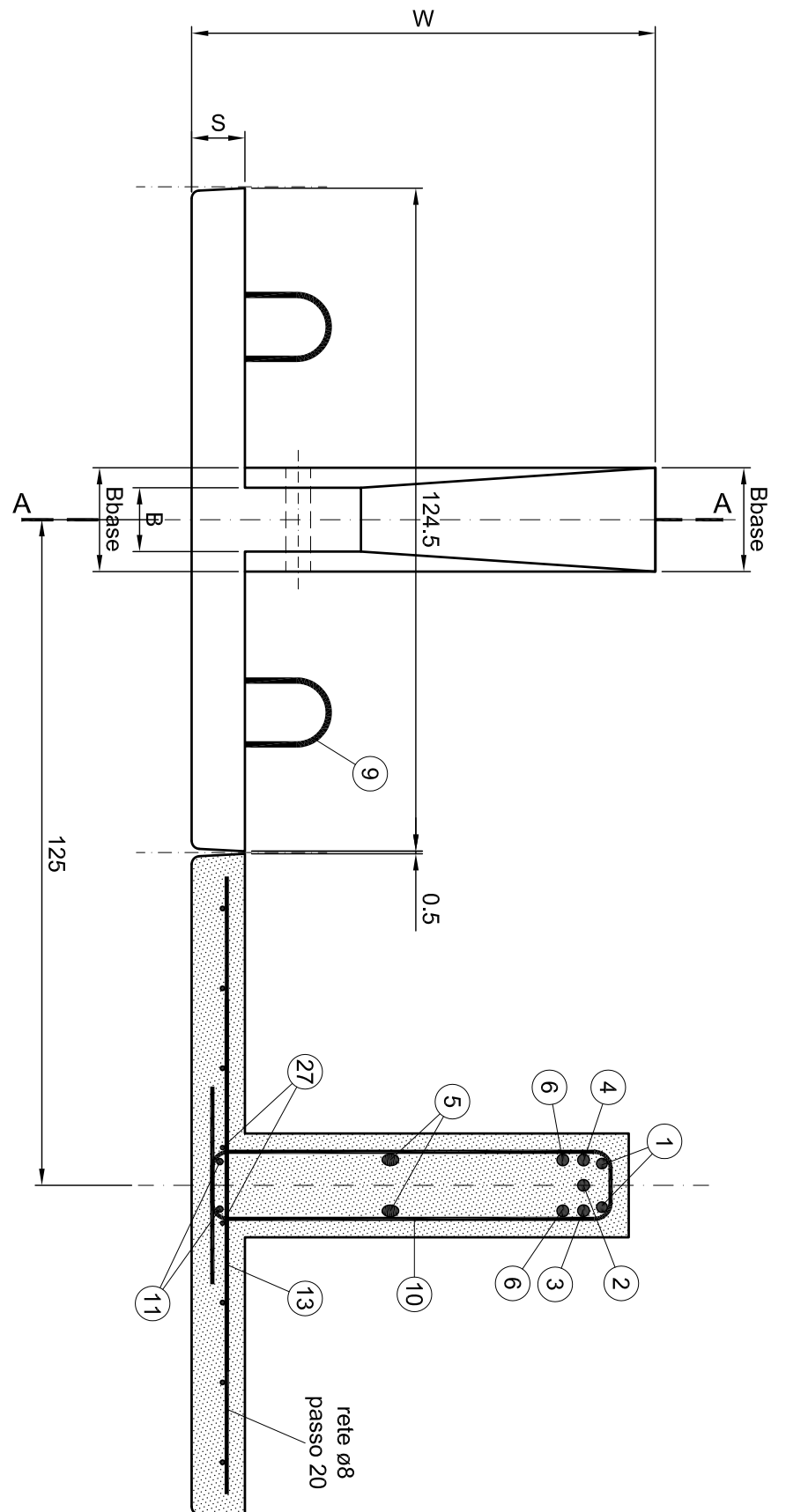
PARTICOLARE GIUNTO CON PROFILATO DRENANTE



SEZIONE CARPENTERIE

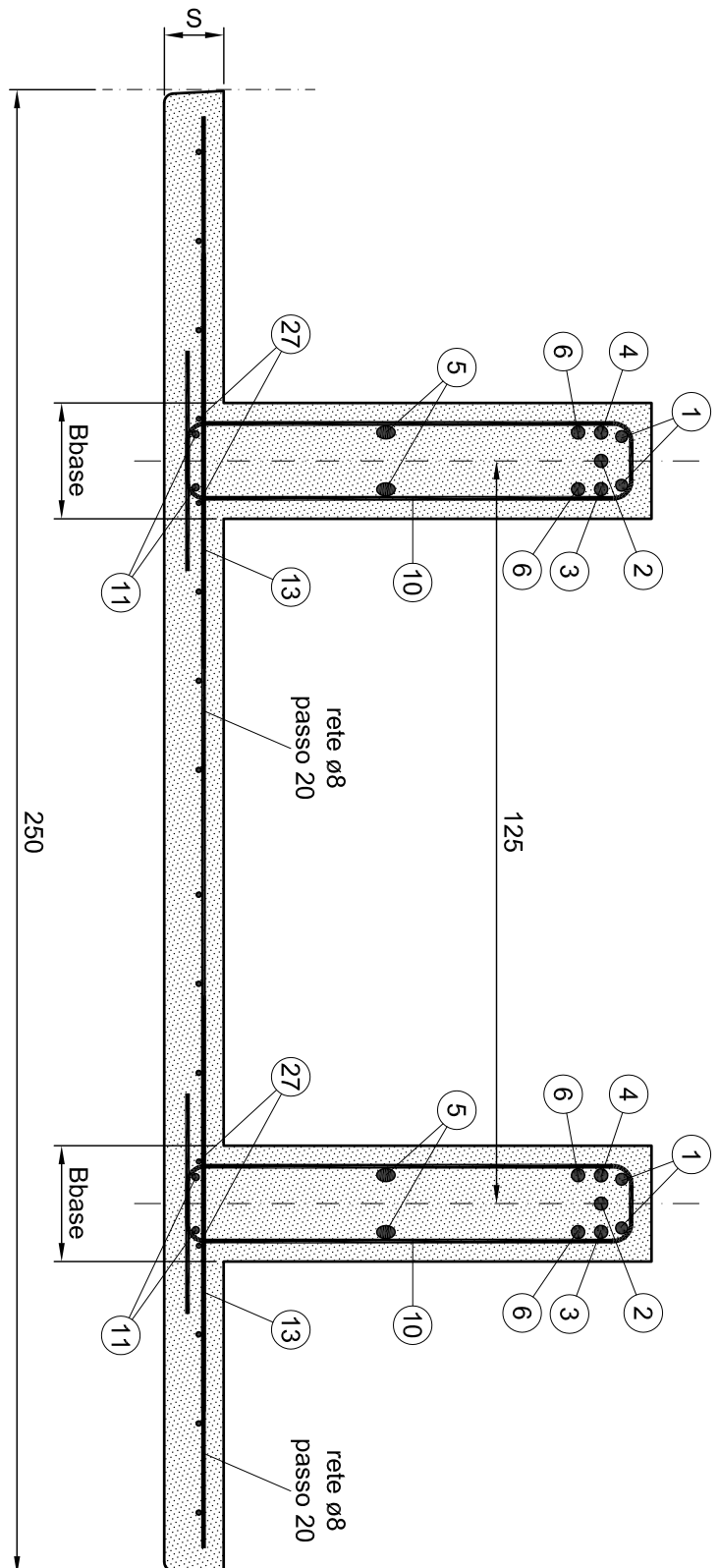


VISTA SUPERIORE



SEZIONE B-B

SEZIONE A DOPPIA COSTOLA



Dimensioni della struttura											
Appell	H0	C	F	M	N	P	Q	R	Bpl	E	T
u15NL	1.50	0.70	0.30	0.20	0.50	1.00	0.20	0.12	1.25	27	40
u20NL	2.00	0.80	0.30	0.20	0.60	1.20	0.20	0.12	1.25	22	40
u25NL	2.50	1.00	0.40	0.30	0.70	1.45	0.23	0.12	1.25	22	45
u30NL	3.00	1.25	0.50	0.40	0.85	1.65	0.26	0.12	1.25	22	49
u35NL	3.50	1.35	0.60	0.45	0.90	1.90	0.29	0.12	1.25	22	54
u40NL	4.00	1.50	0.60	0.50	1.00	2.10	0.32	0.12	1.25	22	59
u45NL	4.50	1.65	0.75	0.55	1.10	2.35	0.35	0.12	1.25	22	63
u50NL	5.00	1.80	0.75	0.65	1.15	2.55	0.38	0.15	1.25	21	68
u55NL	5.50	2.00	0.85	0.75	1.25	2.80	0.41	0.15	1.25	21	72
u60NL	6.00	2.20	0.95	0.85	1.35	3.00	0.44	0.15	1.25	21	77

Serie NL											
Appell	H0	C	F	M	N	P	Q	R	Bpl	E	T
u15NL	1.50	0.70	0.30	0.20	0.50	1.00	0.20	0.12	1.25	27	40
u20NL	2.00	0.80	0.30	0.20	0.60	1.20	0.20	0.12	1.25	22	40
u25NL	2.50	1.00	0.40	0.30	0.70	1.45	0.23	0.12	1.25	22	45
u30NL	3.00	1.25	0.50	0.40	0.85	1.65	0.26	0.12	1.25	22	49
u35NL	3.50	1.35	0.60	0.45	0.90	1.90	0.29	0.12	1.25	22	54
u40NL	4.00	1.50	0.60	0.50	1.00	2.10	0.32	0.12	1.25	22	59
u45NL	4.50	1.65	0.75	0.55	1.10	2.35	0.35	0.12	1.25	22	63
u50NL	5.00	1.80	0.75	0.65	1.15	2.55	0.38	0.15	1.25	21	68
u55NL	5.50	2.00	0.85	0.75	1.25	2.80	0.41	0.15	1.25	21	72
u60NL	6.00	2.20	0.95	0.85	1.35	3.00	0.44	0.15	1.25	21	77

Armature nel prefabbricato

Appell	H0	F(1)	F(2)	F(3)	F(4)	F(6)	F(7)	F(8)	F(9)	F(10)	F(11)	F(12)	F(13)	rete
u15NL	1.50	112	112	110	-	210	-	108	108	508	208	110	-	8x20
u20NL	2.00	112	112	-	-	212	-	108	108	708	208	110	-	8x20
u25NL	2.50	112	112	110	-	212	-	108	108	908	208	110	-	8x20
u30NL	3.00	112	114	112	-	214	-	108	110	1108	208	110	-	8x20
u35NL	3.50	114	114	112	-	214	-	108	110	1208	208	112	-	8x20
u40NL	4.00	116	114	114	-	214	-	108	110	1308	208	112	-	8x20
u45NL	4.50	116	114	114	-	214	-	108	110	1408	210	112	-	8x20
u50NL	5.00	118	116	116	116	216	-	208	112	1508	210	112	-	8x20
u55NL	5.50	118	116	116	118	216	-	210	112	1608	210	112	-	8x20
u60NL	6.00	116	118	118	118	220	114	210	114	1708	210	112	-	8x20

Peso ferri

rele

SEZIONI PLATEA

SEZIONE 2-2

SEZIONE 3-3

SEZIONE 4-4

SEZIONE 5-5

Appell	H0	Fq(1)	Fq(2)	Fq(3)	Fq(4)	Fq(5)	Fq(6)	Fq(7)	Fq(8)	Fq(9)	Peso ferri
u15NL	1.50	212	310	108	110	108	210	208	-	108	6.5
u20NL	2.00	212	310	108	110	108	210	208	-	108	8.6
u25NL	2.50	214	311	108	110	210	212	408	-	108	12.0
u30NL	3.00	214	311	108	110	210	212	408	-	108	15.6
u35NL	3.50	214	312	110	112	410	410	608	-	108	20.1
u40NL	4.00	214	411	110	114	510	411	608	-	108	24.9
u45NL	4.50	214	412	210	114	610	411	808	-	108	30.7
u50NL	5.00	214	413	212	114	611	414	808	-	110	38.1
u55NL	5.50	216	413	212	114	711	415	808	-	110	47.0
u60NL	6.00	216	414	310	116	811	614	1008	-	110	56.3

Armature in opera

Serie NL

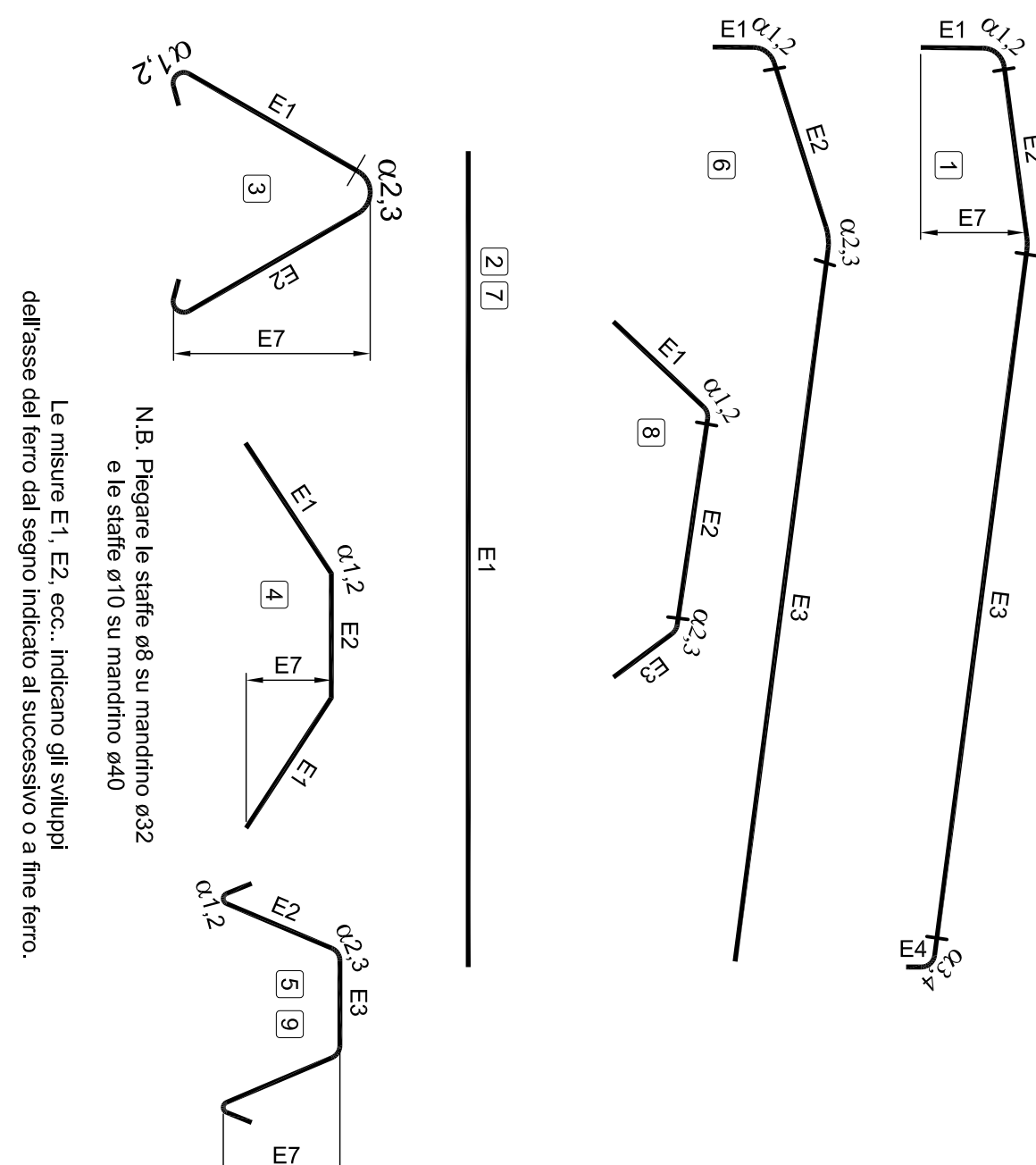
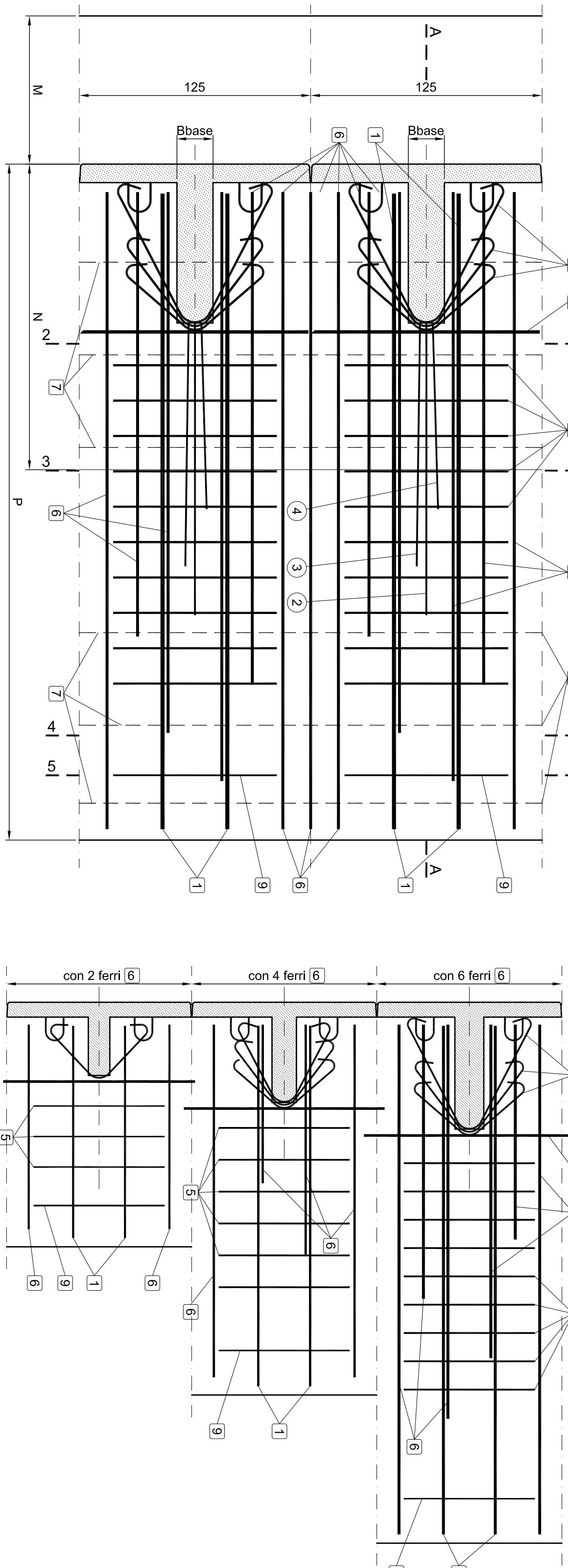
PIANTA E SEZIONE 1-1

- ② FERRI PROVENIENTI DALL'ELEMENTO PREFABBRICATO
- ① FERRO AGGIUNTO IN OPERA

SCHEMI DISPOSIZIONE FERRI

H0 = Altezza nominale del prefabbricato di serie, moltiplicata di 25cm o 50cm, a cui fanno riferimento le dimensioni e le armature.
Hf = Altezza della facciata. Spiccato netto dal muro emergente dalla fondazione.

SCHEMA FERRI IN OPERA



N.B. Pegiare le staffe ø8 su mandrino ø32 e le staffe ø10 su mandrino ø40 dell'asse del ferro dal segno indicato al successivo o a fine ferro.